

CHÂTEAU-THIERRY - FRANCE

VILLA-RÉHABILITATION

VILLA BONNE

PROGRAMME
TRANSFORMATION D'UNE VILLA 1965 EN MAISON BBC
EFFINERGIE
MAÎTRE D'OUVRAGE
M. & MME BONNE
SURFACE SHON
220 M²
COÛT CONSTRUCTION
345 000 € TTC
STADE
LIVRAISON DEC 2010

LA MAISON A ÉTÉ CONSTRUITE EN 1965, avec un sous-sol et un RDC de qualité remarquable (Pierre de Taille de 25 cm d'épaisseur).

C'est pourquoi la décision de garder ce volume a été prise. À l'inverse, nous avons opté pour la suppression du toit existant, et par l'ajout d'un volume plus adapté aux goûts et aux besoins du maître d'Ouvrage.

La volonté d'obtenir le niveau de qualité environnemental type Effnergie BBC, nous a dirigés vers des options architecturales spécifiques tout en privilégiant la qualité des espaces.

Ainsi une bande thermique plein sud apporte un espace commun de vie à l'étage, et les serres Nord et Est, tout en étant des tampons thermiques, permettent d'amener des espaces de quiétude au milieu de la vie familiale...



MAISON DANS SON ÉTAT EXISTANT.



INSTALLATION DE L'OSSATURE PRIMAIRE EN MÉTAL.



VUE SUD GÉNÉRALE, AVEC SAS THERMIQUE VITRÉ.



VUE INTÉRIEURE DE L'ÉTAGE SUR LA SERRE NORD. LE SILENCE DES CACTÉS.



VUE DEPUIS LE SAS THERMIQUE, LIEU DE VIE ET D'ÉCHANGE FAMILIAL.

DAY-ARCHITECTES

16 RUE MOREAU, 75 012 PARIS [FRANCE] | T. +33 1 43 47 05 65 | PARIS@DAY-ARCHITECTES.COM
WWW.DAY-ARCHITECTES.COM

CHÂTEAU-THIERRY
VILLA-RÉHABILITATION
MAISON BONNE

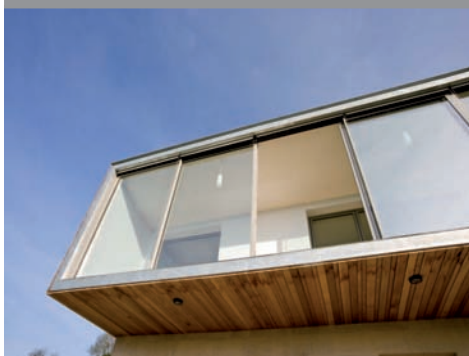


VUE LATÉRALE, JEU DE MATIÈRE ENTRE LE BARDAGE EN RED CEDAR NATUREL ET LA PIERRE DU SOISSONNAIS.



VUE INTÉRIEURE DE LA CHAMBRE PRINCIPALE, JEU DE LUMIÈRE ET DE REFLETS.

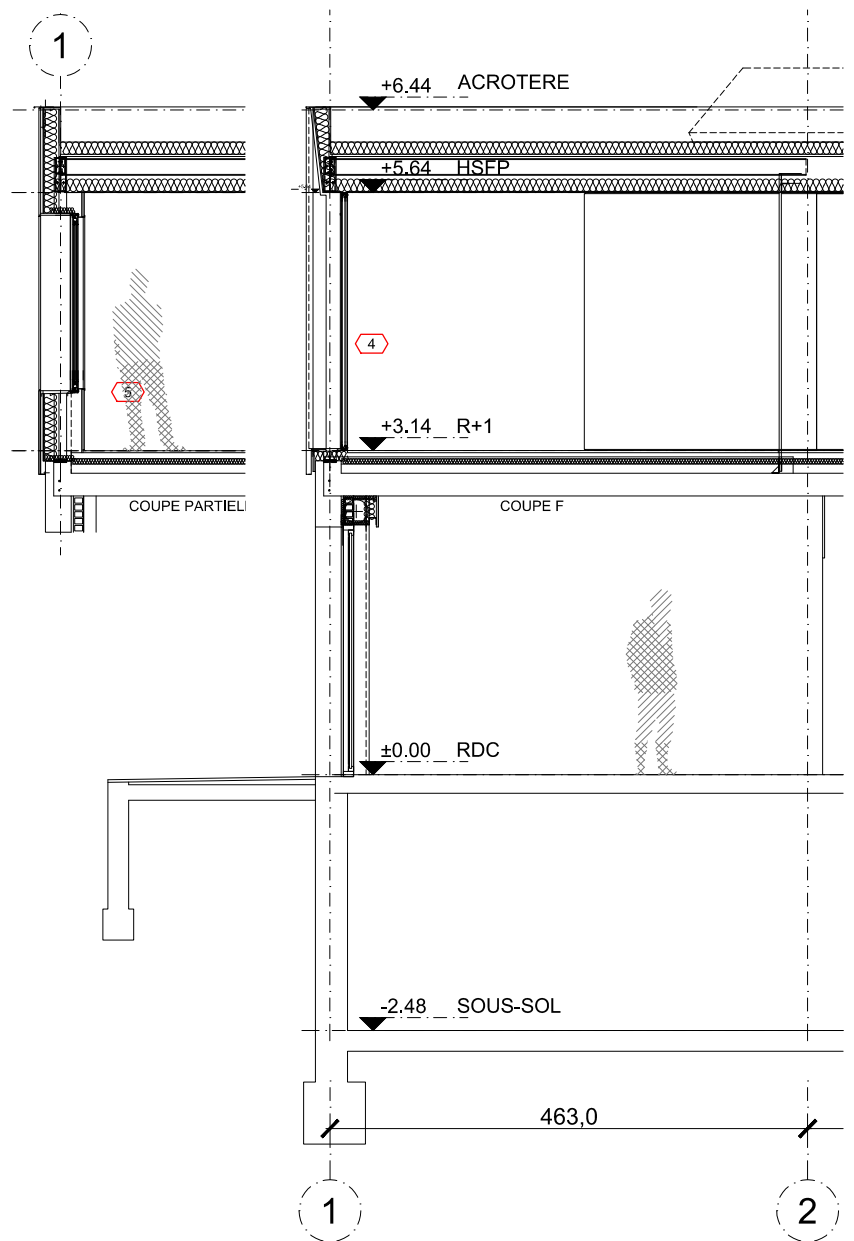
CHÂTEAU-THIERRY
VILLA RÉHABILITATION
MAISON BONNE



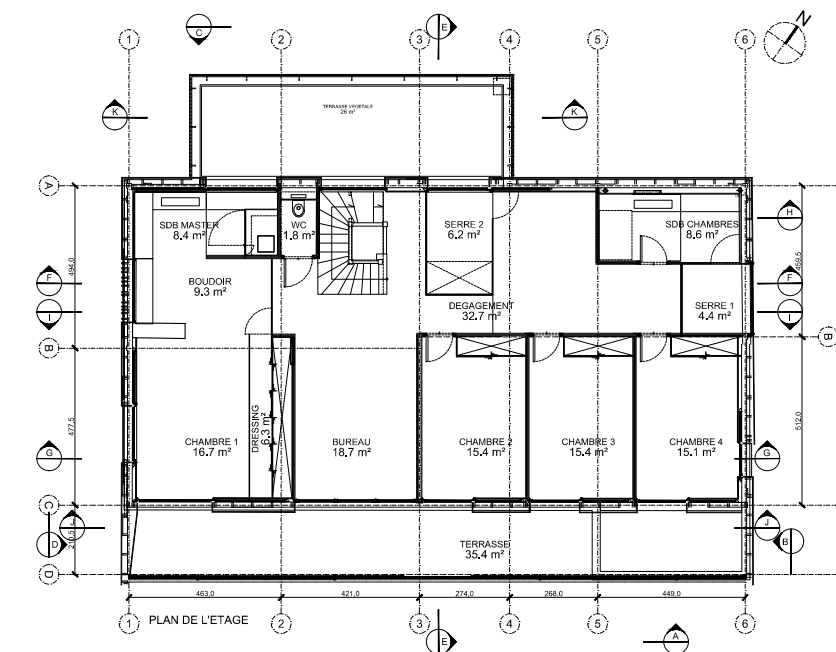
LA PARTIE VITRÉE PLEIN SUD SURPLOMBE LE RDC AFIN DE PROTÉGER LES BAIES VITRÉES DU SALON, ET D'OFFRIR UN ABRIS À LA TERRASSE.



LA SALLE DE BAINS MINÉRALE (SOL ET MURS EN BASALTE ET SCHISTE) DONNE DANS LA SERRE EST, PLANÈTES VÉGÉTALES.



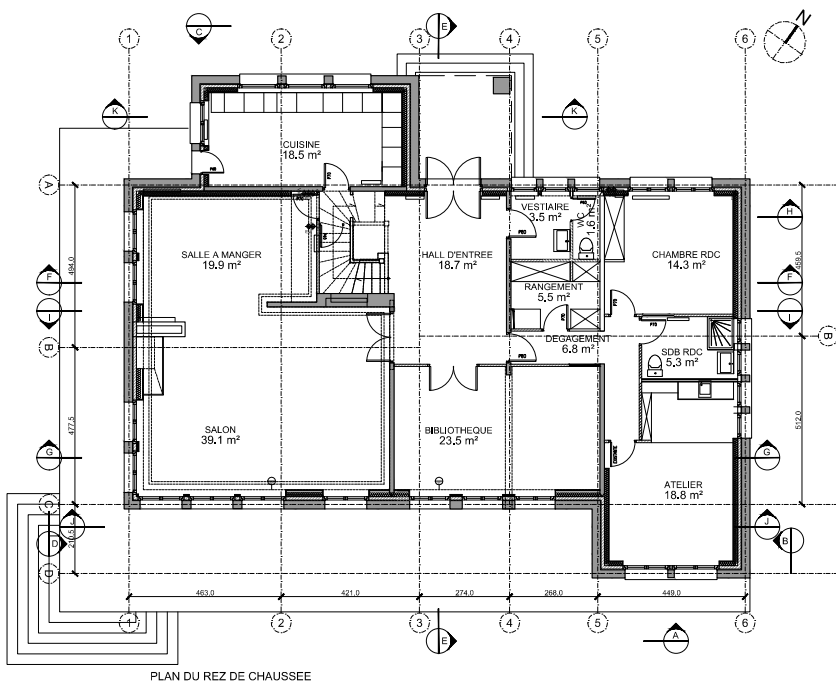
CHÂTEAU-THIERRY
VILLA-RÉHABILITATION
 MAISON BONNE



VUE GÉNÉRALE PLEIN SUD, BOÎTE OUVERTE VERS LA VUE DE LA VALLÉE.



MÊME VUE, LES STORES SEMI-BAISSÉS AFIN DE GÉRER LA CHALEUR DU SAS THERMIQUE.



VUE INTÉRIEURE SUR LES SERRES, ESPACES FILTRES ET DE SILENCE DANS CES CIRCULATIONS DE VIE.